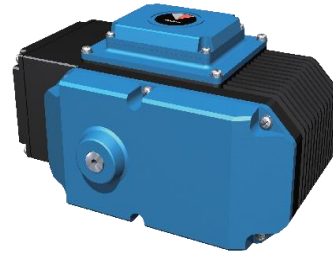


SRH



Model		SRH-007	SRH-020	SRH-060
Maximum Output Torque(Nm)		70	200	600
Open/Close Time (sec/90°)	50Hz	12/24	12/24	18/36
	60Hz	10/20	10/20	15/30
Power Supply(v)		1-phase 100/110 200/220		
Motor	Output(W)	10	40	100
	Insulation Class	E, B		
	Thermal Protector	Built-in		
Mass(kg)		4	8	15
Position Detection		Mechanical limit switch		
Torque Detection		-		
Position Limit Switch		Microswitch RLS(1a1b),LLS(1a1b)		
Torque Switch		-		
Indicator		Pointer : OPEN~CLOSE		
Ambient Temperature		-10°~50°C		
Protection Structure		IP55/JPW55 (Outdoor waterproof structure)		

*Dimensions and shape are subject to slight change without notice.

Reference Connecting Diagram

- 回転方向はアクチュエータからバルブに向かって見た場合を示す。

回転方向	単相	相
CW右回転	R-③	T-①
CCW左回転	R-④	T-①

- [] はアクチュエータ本体を示す。

<符号説明>

- NFB : ノーヒューズブレーカ
 - SW : 開-切-閉 切替スイッチ
 - RL : 全開表示灯
 - GL : 全閉表示灯
 - R/I : 抵抗/電流変換器
 - A : 開度受信機(4~20mA DC)
 - RLS 1,2 : 右リミットスイッチ
 - LLS 1,2 : 左リミットスイッチ
 - M : モータ
 - TH : サーマルプロテクタ
 - C : コンデンサ
 - H : スペースヒータ
 - POT : ポテンシオメータ
- 端子符号図番 4981934

